



1245 BARRINGTON STREET
W SUITES HALIFAX, NS B3J 1Y3
T. 902.446.9916 F. 902.444.6609
E. dexel@eastlink.ca

**Proposed Exterior Finish Material
St. Joseph's Square**

Any alternative products to be equivalent

PG 1 - CHURCH STONE
PG 2 - GRANITE STONE

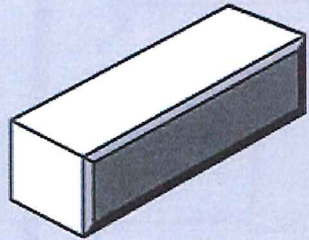
SALVAGED CHURCH STONE



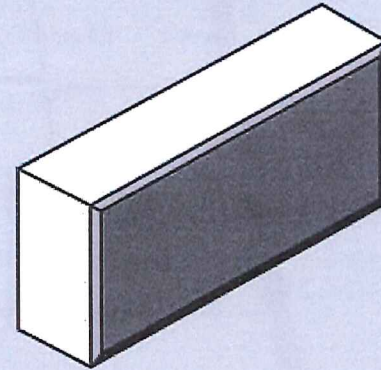
SALT AND PEPPER GRANITE



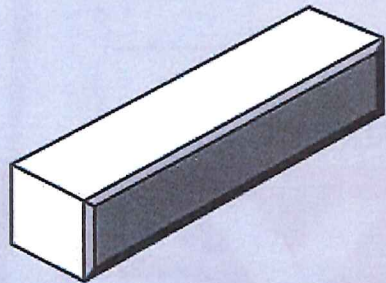
SHOULDICE ARCHITECTURAL STONE



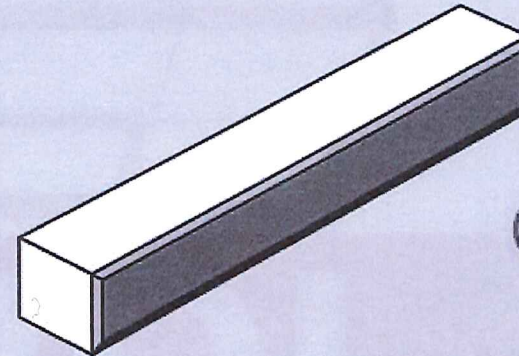
4" x 4" x 12"
(90 x 90 x 290)



4" x 8" x 16"
(90 x 190 x 390)

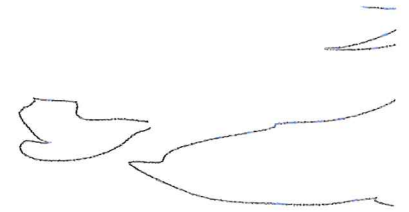


4" x 4" x 16"
(90 x 90 x 390)

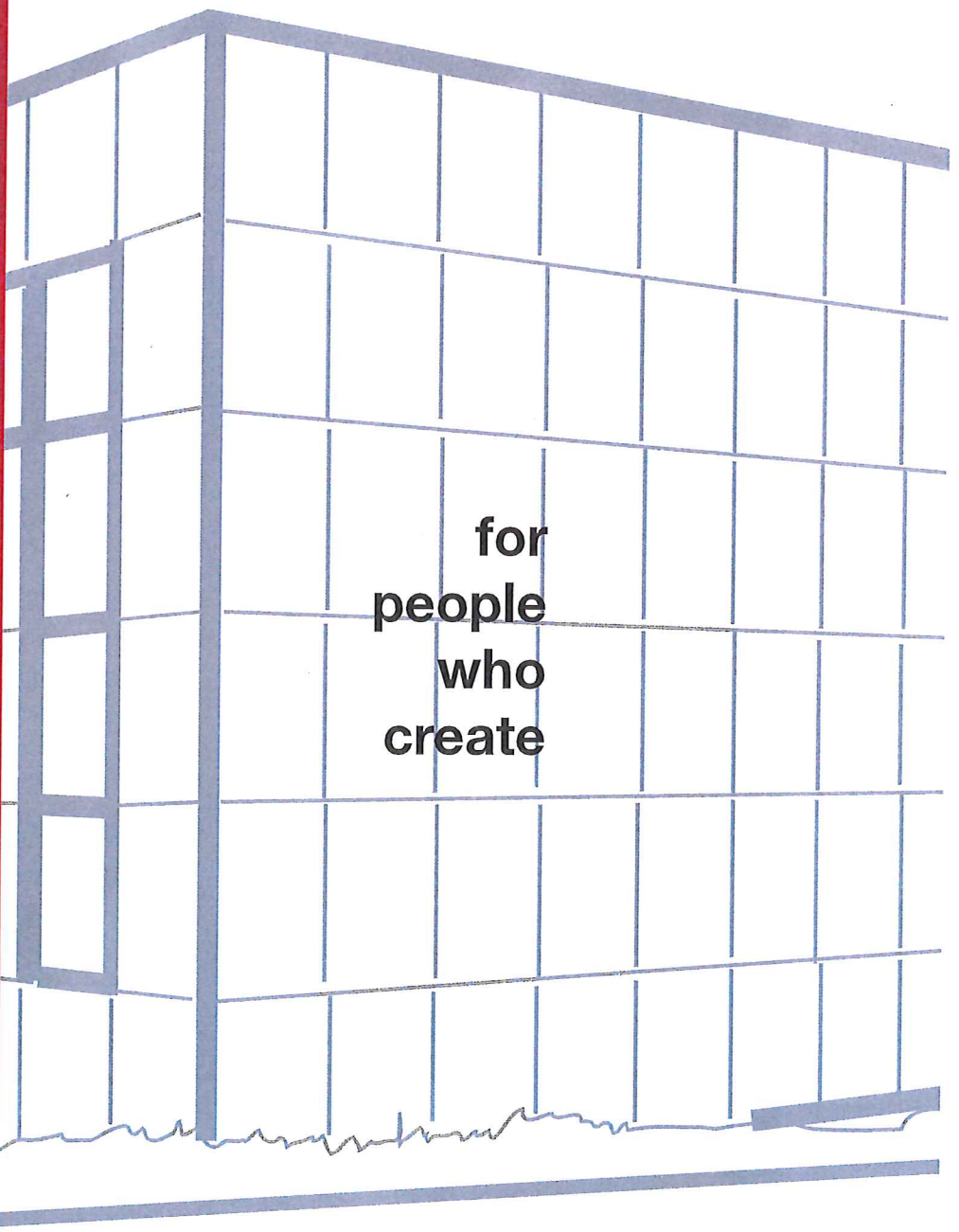


4" x 4" x 24"
(90 x 90 x 590)

Technique Exterior



exterior



**for
people
who
create**

Mounting of Max Exterior panels with rivets on an aluminium-substructure

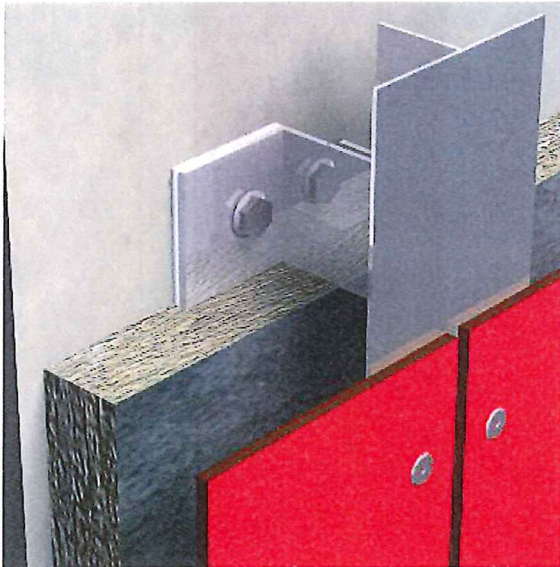


Fig. 17

Substructure

The aluminum substructure has to observe the requirements of the national standards and has to be installed in accordance with the manufacturer specifications for the substructure. The aluminum substructure basically consists of vertical support profiles which are mounted on the wall using angle brackets. Due to the material properties of Max Exterior panels, fixed points and sliding points need to be made to fix the panels (Fig. 18).

Metal subconstructions change their dimensions with differences in temperature. The dimensions of Max Exterior, however, alter under the influence of changing relative humidity. These changes in size of subconstruction and cladding material can be opposite to each other. When installing, attention must be paid to the expansion clearance. The rule of thumb for the required expansion clearance is:

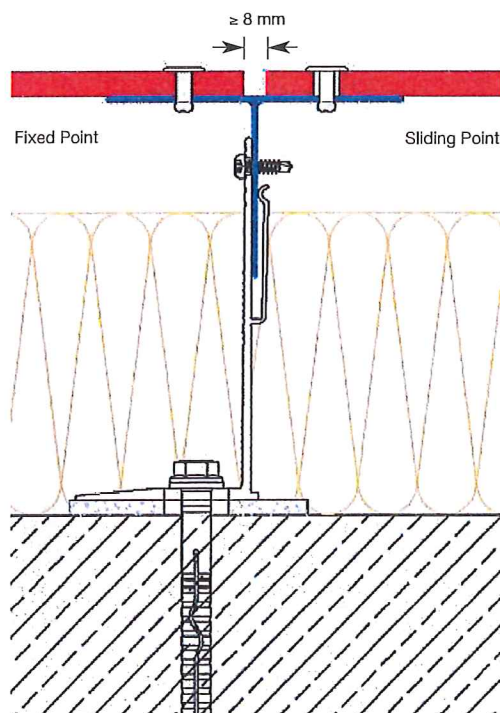
$$\frac{a \text{ or } b \text{ (in mm)}}{500} = \text{expansion clearance}$$

Fixed points

Fixed points are used for uniform distribution (halving) of the expansion and shrinkage movements. The diameter of the drill hole in Max Exterior has to be made with 5.1 mm.

Sliding point

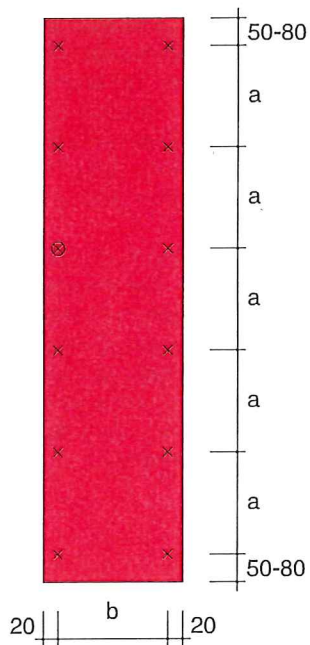
The diameter of the drill hole in Max Exterior must be drilled larger than the diameter of the fastening, depending on the required expansion clearance. This is the shaft diameter of the fastening plus 2 mm for every meter of cladding material starting from the fixed point. The head of the fastening must be big enough so that the drill hole in Max Exterior is always covered. The fastening is placed in such a way that the panel can move. Rivets are put in place with flexible mouth-pieces. The defined clearance of the rivet head to the surface of the panel (0.3 mm) allows movement of the element in the drill hole (Fig. 22). The centre point of the drill hole in the subconstruction must coincide with the centre point of the drill hole in the Max Exterior panels. Drill with a centring piece. The fastenings should be put in place starting from the middle of panel outwards.



Example of a vertical joint

Fig. 18

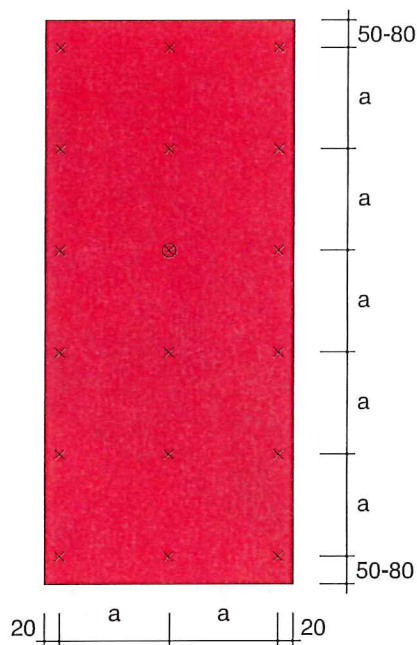
⊗ Fixed point × Sliding points



Single span panel

Fig. 19

Space from edge



Double span panel

Fig. 20

For installation with mechanical fastenings

Panel thickness	maximum fastening spacing „b“	maximum fastening spacing „a“
	single span panel	double span panel
6 mm	470 mm	600 mm
8 mm	620 mm	770 mm
10 mm	770 mm	920 mm

Table 2

Edge spacings

For reasons of stability and flatness, the edge spacings must be kept to without fail. The joints must be made at least 8 mm wide so that changes in size can take place without hindrance (Fig. 18).

Fastening Spacings

These are to be chosen in accordance with the structural engineering requirements (calculations) or, if this is not necessary due to the local regulations, according to table no. 2. In the edge region of the construction, the spacings of the fastenings are to be chosen smaller than in the central region (pressure, suction).

Fastenings

Alu-Blind rivet with big head colour lacquered or with covering cap on aluminium-substructures.
 Rivet sleeve: Al Mg 5 material-no. EN AW-5019
 Rivet pin: material-no. 1.4541
 Pull-off strength of rivet pin: 5,2 KN
 Diameter of drill hole in Max Exterior panels:
 Sliding points: 8,5 mm or as required
 Fixed points: 5,1 mm
 Diameter of drill hole in the aluminium substructure: 5,1 mm

Suppliers of fastening and substructures you will find on page 81 or at „www.fundermax.at“.

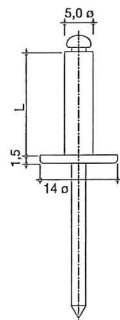


Fig. 21

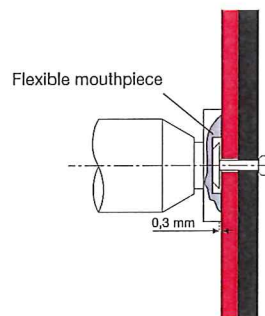
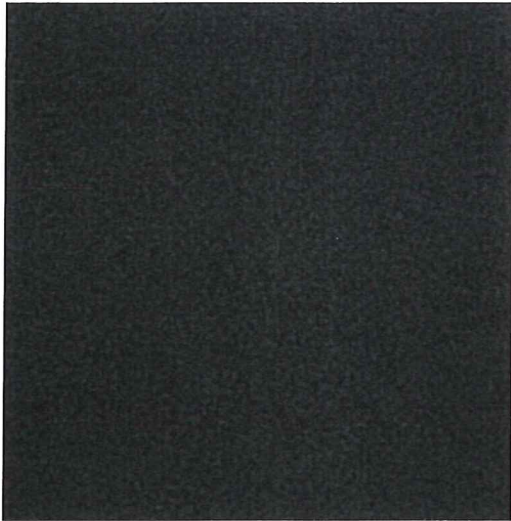
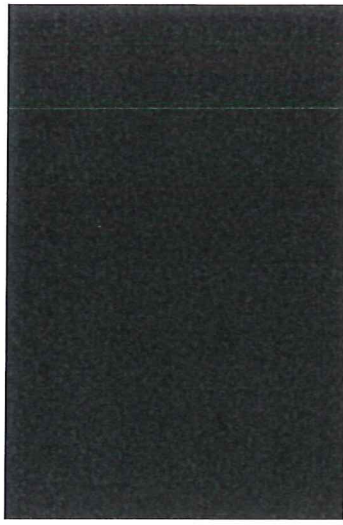


Fig. 22

The rivets must be put in place with a flexible mouthpiece, clearance 0.3 mm.



PROYECCION



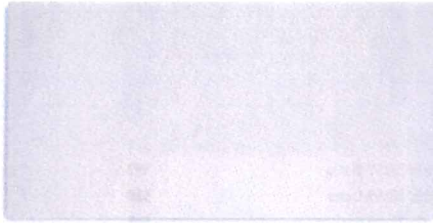
SALONI
cerámica

PROYECCIÓN 30x59-45x90-60x60/12"x23"-18"x36"-24"x24"

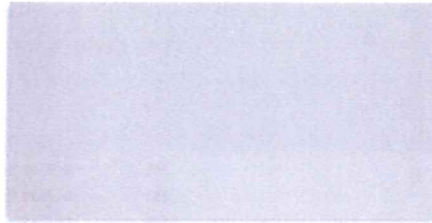
PORCELÁNICO - COLOR MASA / PORCELAIN - COLOURED BISCUIT



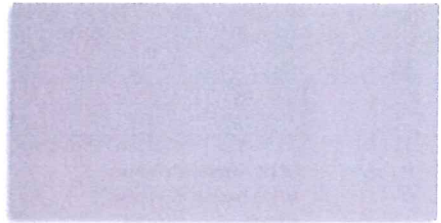
COLORES / COLORS



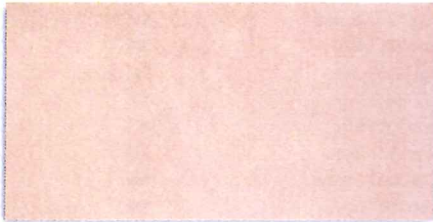
MARFIL



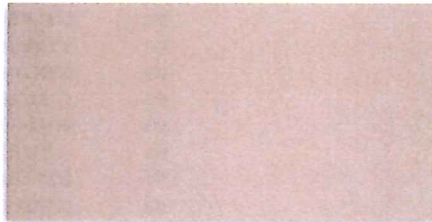
CENIZA



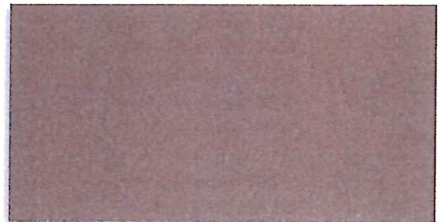
PERLA



CREMA



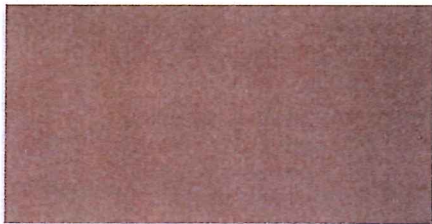
ARENA



TÓRTOLA



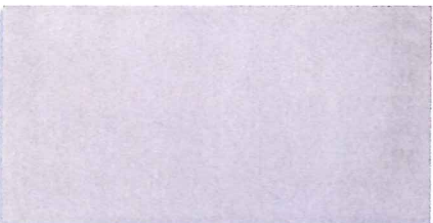
BLANCO



BRONCE



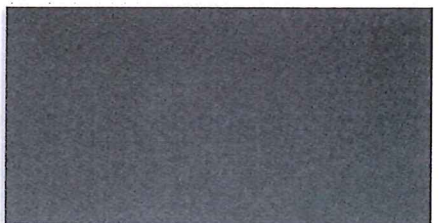
CACAO



GRIS

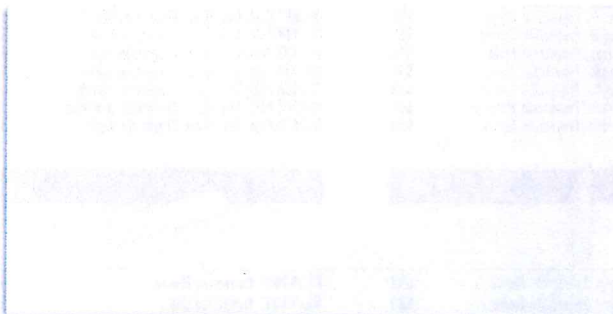


MARENGO



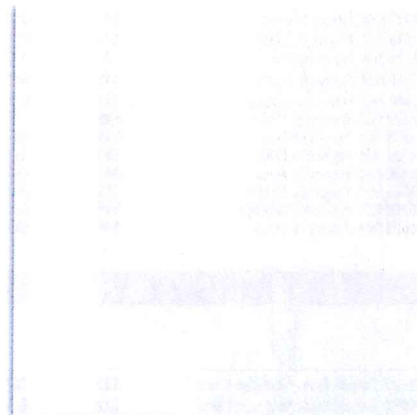
ANTRACITA

TEXTURA ANTIDESLIZANTE / NON-SLIP TEXTURE



- FJ7501 Proyección 45x90 Blanco Antideslizante
- FJ7621 Proyección 45x90 Crema Antideslizante
- FJ7711 Proyección 45x90 Gris Antideslizante
- FJ7261 Proyección 45x90 Bronce Antideslizante
- FJ7761 Proyección 45x90 Antracita Antideslizante

- S97
- S94
- S94
- S94
- S94

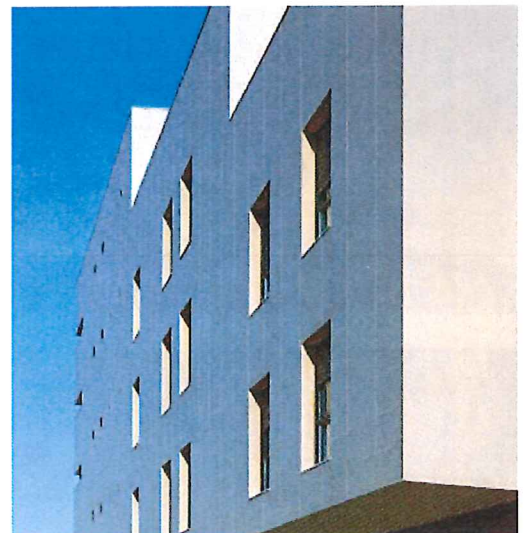


- QC9501 Proyección 60x60 Blanco Antideslizante
- QC9621 Proyección 60x60 Crema Antideslizante
- QC9711 Proyección 60x60 Gris Antideslizante
- QC9261 Proyección 60x60 Bronce Antideslizante
- QC9761 Proyección 60x60 Antracita Antideslizante

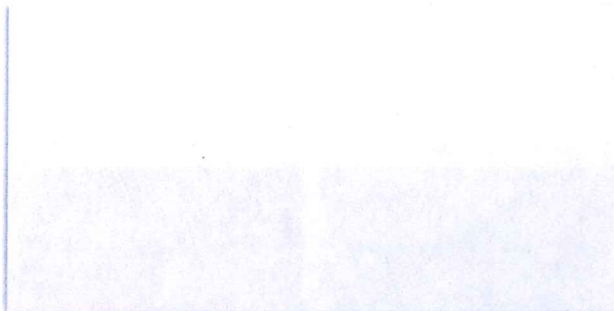
- S97
- S94
- S94
- S94
- S94



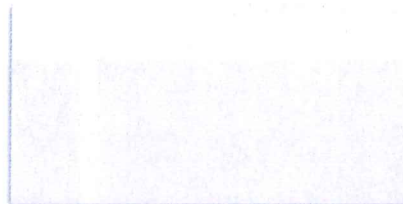
Vima Centre.
Sant Carles de la Rapita. Tarragona. Spain.
Proyección Gris 30x59
Proyección Antracita 30x59



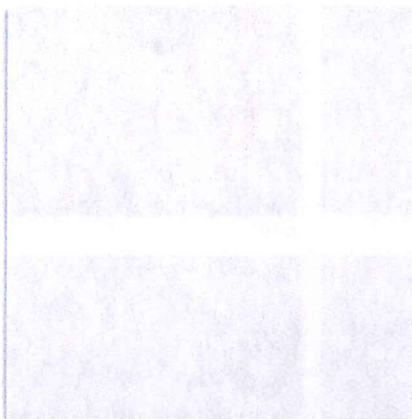
TEXTURA NATURAL / NATURAL TEXTURE



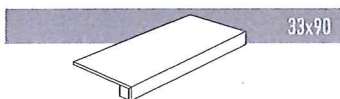
FJ7500 Proyección 45x90 Blanco	S96
FJ7620 Proyección 45x90 Crema	S93
FJ7710 Proyección 45x90 Gris	S93
FJ7260 Proyección 45x90 Bronce	S93
FJ7760 Proyección 45x90 Antracita	S93
FJ7670 Proyección 45x90 Marfil	S93
FJ7713 Proyección 45x90 Ceniza	S93
FJ7230 Proyección 45x90 Arena	S93
FJ7730 Proyección 45x90 Perla	S93
FJ7815 Proyección 45x90 Tórtola	S93
FJ7700 Proyección 45x90 Marengo	S93
FJ7625 Proyección 45x90 Cacao	S93



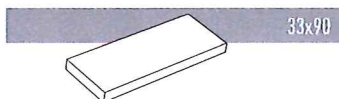
GC7500 Proyección 30x59 Blanco	S92
GC7620 Proyección 30x59 Crema	S88
GC7710 Proyección 30x59 Gris	S88
GC7260 Proyección 30x59 Bronce	S88
GC7760 Proyección 30x59 Antracita	S88
GC7670 Proyección 30x59 Marfil	S88
GC7713 Proyección 30x59 Ceniza	S88
GC7230 Proyección 30x59 Arena	S88
GC7730 Proyección 30x59 Perla	S88
GC7815 Proyección 30x59 Tórtola	S88
GC7700 Proyección 30x59 Marengo	S88
GC7815 Proyección 30x59 Tórtola	S88



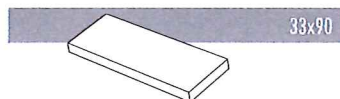
QC9500 Proyección 60x60 Blanco	S96
QC9620 Proyección 60x60 Crema	S93
QC9710 Proyección 60x60 Gris	S93
QC9260 Proyección 60x60 Bronce	S93
QC9760 Proyección 60x60 Antracita	S93
QC9670 Proyección 60x60 Marfil	S93
QC9713 Proyección 60x60 Ceniza	S93
QC9731 Proyección 60x60 Perla	S93
QC9230 Proyección 60x60 Arena	S93
QC9815 Proyección 60x60 Tórtola	S93
QC9700 Proyección 60x60 Marengo	S93
QC9625 Proyección 60x60 Cacao	S93



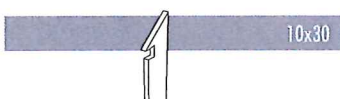
QP6500 Peld. Proyección Blanco	S49
QP6620 Peld. Proyección Crema	S49
QP6710 Peld. Proyección Gris	S49
QP6260 Peld. Proyección Bronce	S49
QP6760 Peld. Proyección Antracita	S49
QP6670 Peld. Proyección Marfil	S49
QP6713 Peld. Proyección Ceniza	S49
QP6730 Peld. Proyección Perla	S49
QP6230 Peld. Proyección Arena	S49
QP6815 Peld. Proyección Tórtola	S49
QP6700 Peld. Proyección Marengo	S49
QP6625 Peld. Proyección Cacao	S49



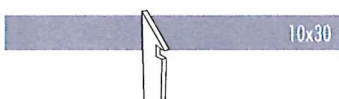
QL2502 Peld. Esq. Izqdo. Proyección Blanco	S55
QL2622 Peld. Esq. Izqdo. Proyección Crema	S55
QL2712 Peld. Esq. Izqdo. Proyección Gris	S55
QL2262 Peld. Esq. Izqdo. Proyección Bronce	S55
QL2762 Peld. Esq. Izqdo. Proyección Antracita	S55
QL2672 Peld. Esq. Izqdo. Proyección Marfil	S55
QL2715 Peld. Esq. Izqdo. Proyección Ceniza	S55
QL2732 Peld. Esq. Izqdo. Proyección Perla	S55
QL2232 Peld. Esq. Izqdo. Proyección Arena	S55
QL2817 Peld. Esq. Izqdo. Proyección Tórtola	S55
QL2702 Peld. Esq. Izqdo. Proyección Marengo	S55
QL2627 Peld. Esq. Izqdo. Proyección Cacao	S55



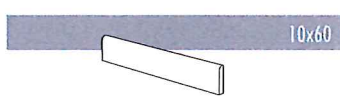
QL2501 Peld. Esq. Dcho. Proyección Blanco	S55
QL2621 Peld. Esq. Dcho. Proyección Crema	S55
QL2711 Peld. Esq. Dcho. Proyección Gris	S55
QL2261 Peld. Esq. Dcho. Proyección Bronce	S55
QL2761 Peld. Esq. Dcho. Proyección Antracita	S55
QL2671 Peld. Esq. Dcho. Proyección Marfil	S55
QL2714 Peld. Esq. Dcho. Proyección Ceniza	S55
QL2731 Peld. Esq. Dcho. Proyección Perla	S55
QL2231 Peld. Esq. Dcho. Proyección Arena	S55
QL2816 Peld. Esq. Dcho. Proyección Tórtola	S55
QL2701 Peld. Esq. Dcho. Proyección Marengo	S55
QL2626 Peld. Esq. Dcho. Proyección Cacao	S55



EG2502 Zanquín Dcho. Proyección Blanco	S22
EG2622 Zanquín Dcho. Proyección Crema	S22
EG2712 Zanquín Dcho. Proyección Gris	S22
EG2262 Zanquín Dcho. Proyección Bronce	S22
EG2762 Zanquín Dcho. Proyección Antracita	S22
EG2672 Zanquín Dcho. Proyección Marfil	S22
EG2715 Zanquín Dcho. Proyección Ceniza	S22
EG2732 Zanquín Dcho. Proyección Perla	S22
EG2232 Zanquín Dcho. Proyección Arena	S22
EG2817 Zanquín Dcho. Proyección Tórtola	S22
EG2702 Zanquín Dcho. Proyección Marengo	S22
EG2627 Zanquín Dcho. Proyección Cacao	S22



EG2501 Zanquín Izqdo. Proyección Blanco	S22
EG2621 Zanquín Izqdo. Proyección Crema	S22
EG2711 Zanquín Izqdo. Proyección Gris	S22
EG2261 Zanquín Izqdo. Proyección Bronce	S22
EG2761 Zanquín Izqdo. Proyección Antracita	S22
EG2671 Zanquín Izqdo. Proyección Marfil	S22
EG2714 Zanquín Izqdo. Proyección Ceniza	S22
EG2731 Zanquín Izqdo. Proyección Perla	S22
EG2231 Zanquín Izqdo. Proyección Arena	S22
EG2816 Zanquín Izqdo. Proyección Tórtola	S22
EG2701 Zanquín Izqdo. Proyección Marengo	S22
EG2626 Zanquín Izqdo. Proyección Cacao	S22



QE2500 R. Proyección Blanco	S15
QE2710 R. Proyección Gris	S15
QE2620 R. Proyección Crema	S15
QE2260 R. Proyección Bronce	S15
QE2760 R. Proyección Antracita	S15
QE2670 R. Proyección Marfil	S15
QE2713 R. Proyección Ceniza	S15
QE2730 R. Proyección Perla	S15
QE2230 R. Proyección Arena	S15
QE2815 R. Proyección Tórtola	S15
QE2700 R. Proyección Marengo	S15
QE2625 R. Proyección Cacao	S15